

Внимание!!!

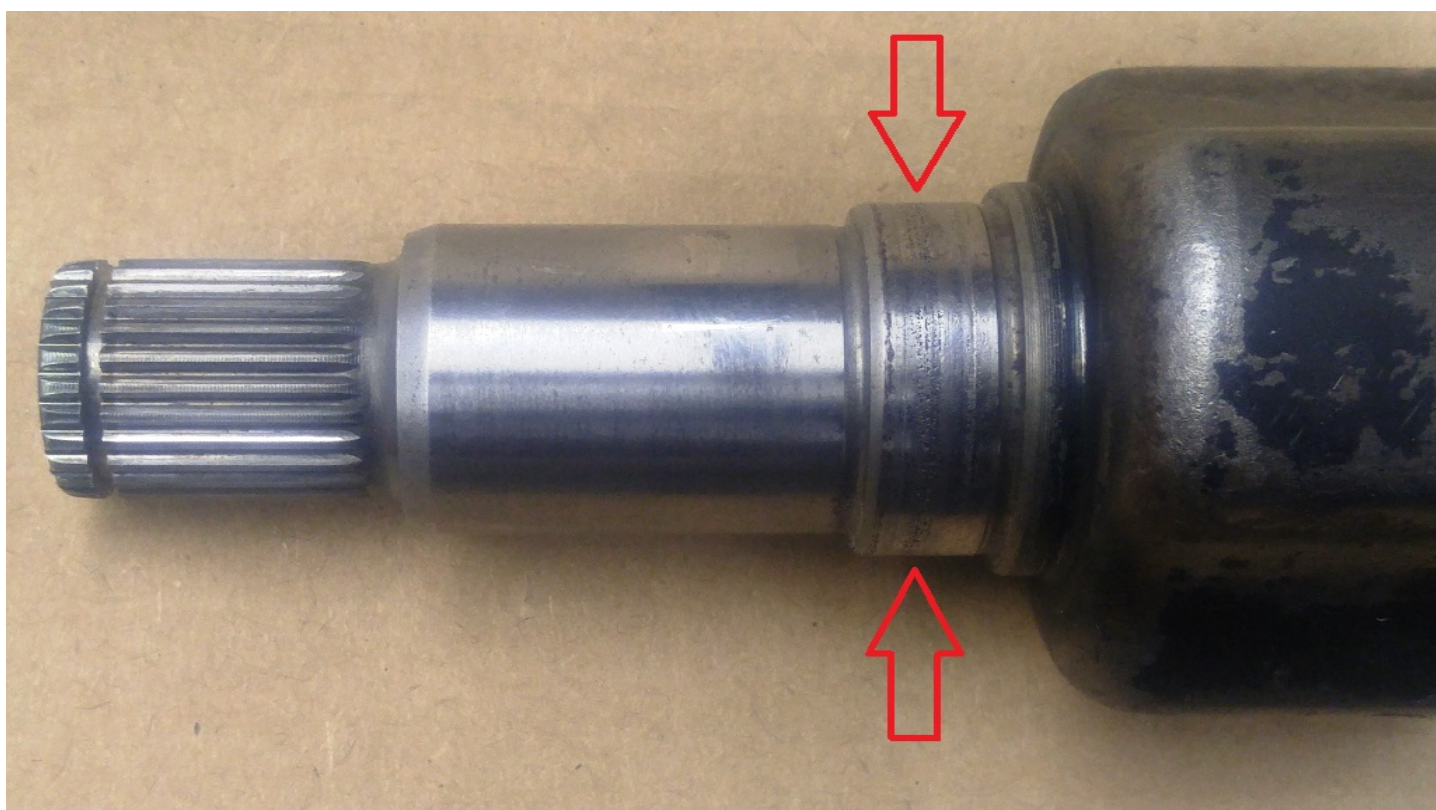
Важная инструкция по установке Вашего редуктора.

Перед установкой редуктора обратите внимание на состояние рабочей шейки **правого внутреннего ШРУСа/Гранаты**. Зачастую, по причине эксплуатации редуктора (родного, неисправного, который Вы планируете менять) с водой в масле, на нем имеется коррозия/ржавчина/мелкие раковинки. Стрелками указана рабочая шейка - на которую необходимо обратить внимание.

1 Фото



2 Фото



Если Ваш ШРУС выглядит также как на Фото 1 и Фото 2, то рекомендуем заменить ШРУС на новый, иначе он просто износит сальник в редукторе и через сальник начнется течь масла.

При обращении по гарантии с течью данного сальника мы запросим у Вас фото состояния Вашего ШРУСа (которое нужно будет сделать при замене сальника в сервисе или самостоятельно).

Если на Вашем ШРУСе будут похожие повреждения, то замена сальника будет признана не гарантийной (не будет компенсирована нами).

Также предупреждаем, что эксплуатация редуктора с постоянно текущим данным сальником приведет к тому, что в редукторе будет пониженный уровень масла, плюс наличие воды/влаги, грязи, что приведёт редуктор в неисправность.

Исправный ШРУС выглядит вот так (шейка чистая, блестит)



По нашей статистике данный ШРУС требует замену в каждом втором случае замены редуктора.

ВНИМАНИЕ!!!!

Если вы не выполните данные рекомендации - редуктор выйдет из строя!!!

Обязательно ознакомьте с данной инструкцией мастера сервиса, который будет выполнять установку редуктора на Ваш автомобиль.

Предлагаем Вам:

Чтобы не попасть в ситуацию, что машина разобрана, и Вы видите что Ваш ШРУС неисправен, а купить его негде (в магазинах автозапчастей его нет в наличии) мы предлагаем Вам купить вместе с редуктором данный ШРУС у нас, с возможностью возврата его обратно, если он Вам не понадобится (если при установке редуктора окажется, что Ваш ШРУС исправен).

Стоимость данного ШРУСа у нас **4000 рублей** (ASVA – не оригинал)



Если он Вам не пригодится, Вы просто отправите его нам вместе со своим неисправным редуктором, и мы после получения вернем Вам его полную стоимость (4000 рублей) вместе с суммой (4000 рублей) за Ваш неисправный редуктор

Итого вернем Вам 8000 рублей.

Артикул товара для заказа на нашем сайте: 00170



ШРУС внутренний правый Сузуки Гранд Витара

Магазин / Сузуки / Эскудо/Витара (2005-2015) г.в. / Передний редуктор

Артикул 00170

4 000 рублей

2 категория

VIN номер Вашего автомобиля

Введите текст

В наличии

Количество: 1

Добавить в корзину

Сохраните этот товар в закладках

Интернет магазин

Поиск



Магазин



Корзина

Открыть корзину

Инструкция к магазину

Как совершить покупку

Так же при заказе самого редуктора у Вас будет возможность добавить ШРУС в корзину в выборке опций заказа:



Информация о товаре

Производство: Оригинал SUZUKI

Состояние: После капитального ремонта

Гарантия: 12 месяцев

Комплектация: Без трубы и вала левого привода (необходимо перекрутить свои)

Вес: 26 кг

Описание товара

Что такое "Рециклинг"?

Дополнительная информация

Видео редуктора

В редукторе установлены новые детали:

- Главная пара - Оригинал Сузуки
- Все подшипники - KOYO Япония
- Расходники (втулка, сальники, и т.п.) - Оригинал Сузуки
- прилагается 2 порции масла RAVENOL GL-5. Одна для обкатки редуктора, вторая для постоянной эксплуатации (рекомендуем сменить через 700 км пробега).

Выберите передаточное число редуктора

43/12=3,5

41/11=3,7

41/10=4,1

43/10=4,3

37 / 8=4,6

41 / 8=5,1

Мне не известно, помогите определить

Выберите с каким фланцем нужен редуктор:

До рестайлинг (высокий фланец)

Рестайлинг (низкий фланец)

Мне не известно

Добавить в заказ внутренний ШРУС правого привода?

Да, добавить правый внутренний ШРУС (+4 000 рублей)

Нет, ШРУС не нужен

Инструкция к магазину

Как совершить покупку

Способы оплаты заказа

Остерегайтесь мошенников!

Доставка заказов

Отчёт отправок

Наши реквизиты

Отзывы наших покупателей

О рециклинге

Где мой заказ?

Поиск по номеру